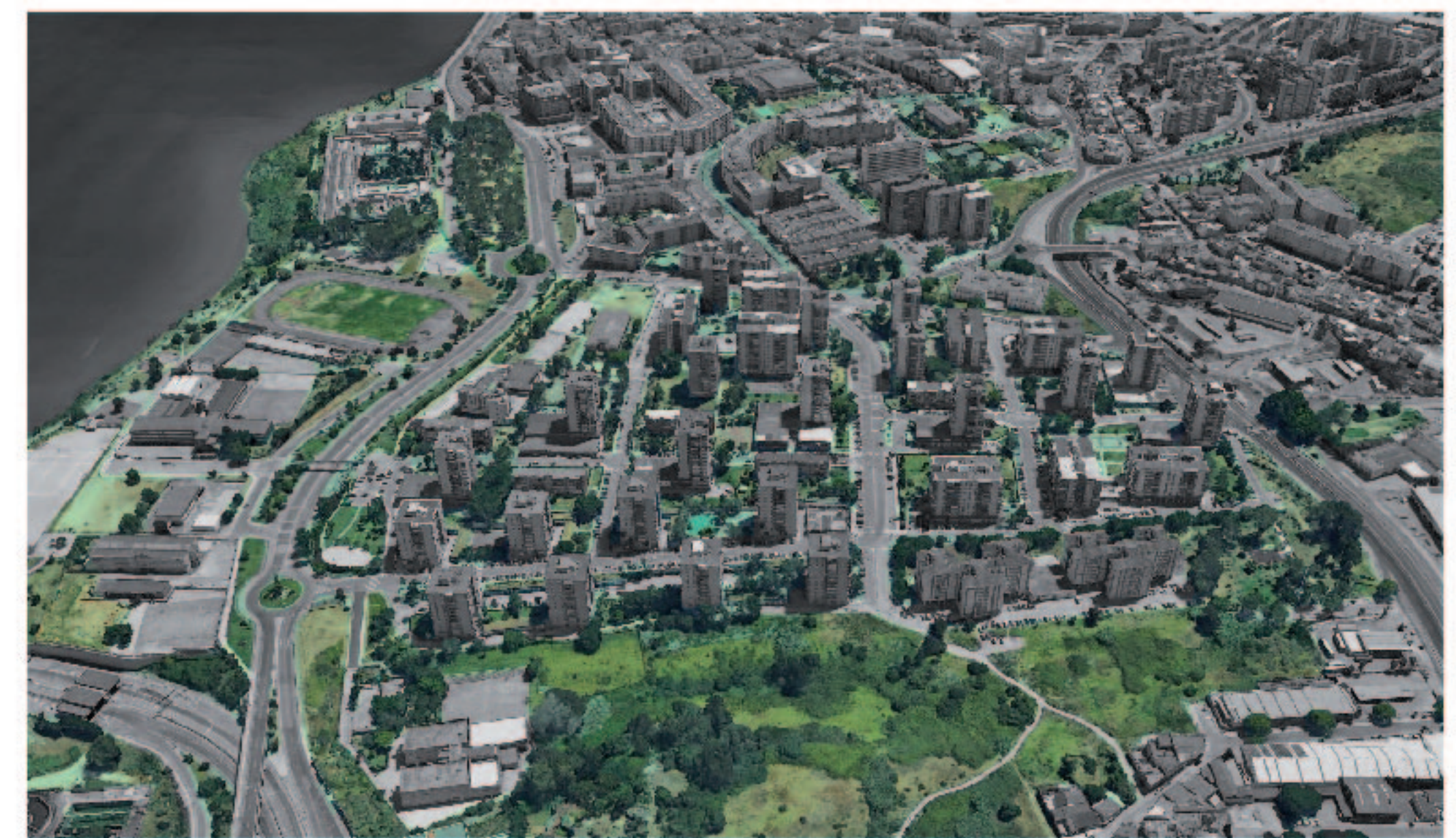


PIR

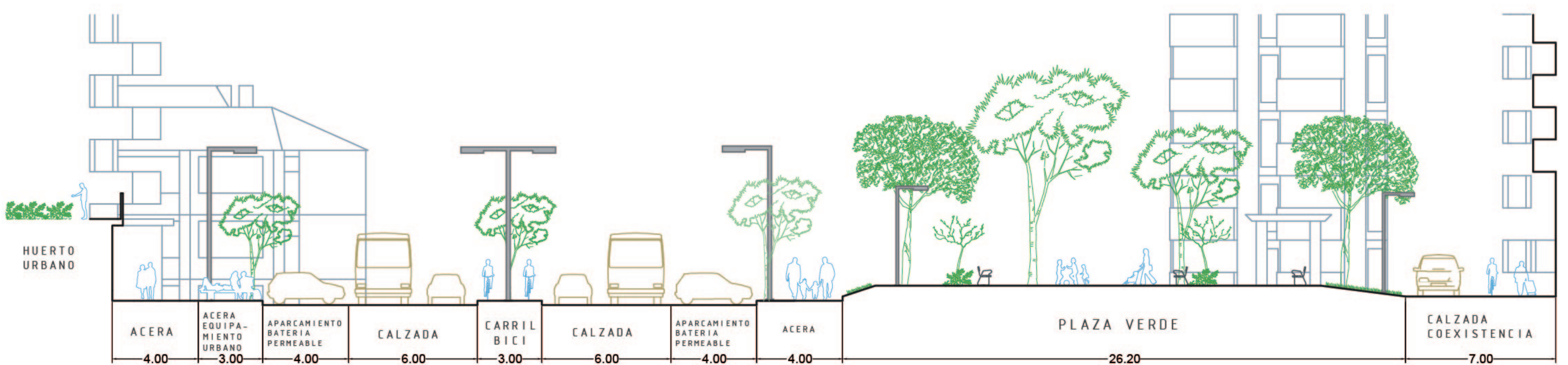


Plan Integral de Regeneración del barrio: San José Artesano



Este Plan Integral de Regeneración o PIR, es un documento vivo, que permite gobernar durante un período de tiempo la transformación de un barrio, teniendo en cuenta, en todo momento, la evolución de la percepción de los ciudadanos sobre las mejoras planteadas.

INTELIGENTE INTEGRADOR SOSTENIBLE



ÁMBITO URBANO

RESIDENCIAL

SECTOR COMERCIAL

EFICIENCIA ENERGÉTICA Y CALIDAD MEDIOAMBIENTAL

ÁMBITO SOCIAL Y ECONÓMICO

TICS Y SMART BARRIO

